



Resonalogic - Wandel durch Resonanz

Christina Stäger & Carsten Pötter

Hauptstr. 33 | 49429 Visbek

Fon: 04445 / 961491

eMail: info@resonalogic.de

Web: www.resonalogic.de

Abs.: Resonalogic, Hauptstr. 33, 49429 Visbek

Großmutter Cacao Ixcacao

Empfänger Großmutter Cacao Ixcacao

Sendestart 13.11.2024 17:02:08

Enddatum 11.12.2024 17:02:08

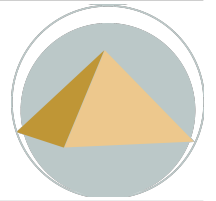
Intervall 04:00:00

Scanart Initialmessung

Paketname Mittelprofil

Paket-Intensität 7500

Resonanzfaktor 44,4%



Text

Farbe **Potenz**

Intensität

1. mindestens 1,0 Liter (kalt)



◆◆ 60

My Databases > DE > Stoffwechsel > Trinkwasserbedarf

Mit Wasser ist wirklich nur WASSER gemeint und keine wässrige Zubereitung von Tee, Kaffee, Saft oder sonstiges.



2. Natrium bicarbonicum (23)



◆◆ 57

My Databases > DE > Heilmittel > Schüssler Salze

Schnelle, sanfte und nachhaltige Heilung von trägem Stoffwechsel, ungenügender Entschlackung, Harnsäureüberladung des Blutes, Adipositas

Natrium bicarbonicum (Natriumbikarbonat)

Aktivierung des Stoffwechsels(z.B.Ausscheidung von harnpflichtigen Substanzen wie Harnsäure) und Anregung der Tätigkeit der Bauchspeicheldrüse.



3. Methionin-Komplex



LM34

◆◆ 55

My Databases > DE > CauSolyt-Komplexe > CauSolyt-AminosäurenKomplexe

- Danksagung

- Hilfe bei nervösen Erkrankungen

- Hilfe bei Vergiftungen durch Reaktivierung der Energie -in den dunklen Bereichen

- Reduzierung von Müdigkeit

- Rückkehr zur Normalität


Die Zueignungen stammen von PHYLAK-Spagyrik



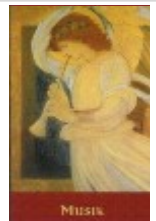
Bezugsquelle:

<https://www.resonalogic.de/content/resonanzmittel/causolyt-komplexe/aminosaeeure-komplexe/>

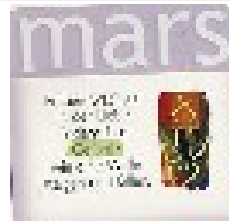
Dort finden Sie eine Übersicht, in der das Mittel zu finden ist. Klicken Sie dann bitte darauf und scrollen bis nach unten durch, um den Warenkorb zu finden.


Text	Farbe	Potenz	Intensität
<p>4. Opium</p> <p>My Databases > DE > Partnerschaft > Dualseelen Fragen an die Partnerschaft > Wenn ich nicht bei dir sein kann, welchen Duft würdest du dann wählen, um dich an mich zu erinnern?</p>		<input type="checkbox"/>	◆◆ 54
			
<p>5. 24. Ganzheit</p> <p>My Databases > DE > Orakel > Runen</p> <p>Sowelu</p> <p>Diese Rune steht für Ganzheit - das also, was unsere Natur braucht. Sie verkörpert den Impuls zur Selbsterkenntnis und zeigt den Weg, dem Sie zu folgen haben, nicht aus tieferen Beweggründen, sondern aus dem Kern Ihrer Individualität.</p> <p>Nach der Ganzheit zu streben, ist das Bemühen des geistigen Kriegers. Und doch ist das, was Sie zu erreichen suchen, in Wirklichkeit, was Sie von Natur aus bereits sind. Sie müssen sich Ihres eigentlichen Wesens bewusst werden - Ihres persönlichen Mythos - und es nach außen bringen, ihm auf schöpferische Weise Ausdruck geben.</p> <p>Als eine Rune grosser Kraft zeigt Sowelu, die die Lebenskraft für Sie erreichbar werden lässt, eine Zeit an, sich von neuem aufzuladen und zu regenerieren, bis hinunter auf die zelluläre Ebene. Vielleicht können Sie tatsächlich Kraftwellen wahrnehmen, denn die Energien sind hier gewaltig. Obgleich diese Rune keine umgekehrte Stellung kennt, ist Vorsicht geboten. Vielleicht erscheint es Ihnen sogar recht, sich zurückzuziehen, zu kneifen angesichts einer dringenden Situation - besonders, wenn Ereignisse oder andere Menschen verlangen, dass Sie Ihre Energie jetzt hergeben. Wissen Sie, dass ein solcher Rückzug ein Rückzug in Stärke ist, und ein Anzeichen sein kann für eine Reise nach innen, in die Mitte, in das Gleichgewicht. Der rechtzeitige Rückzug gehört zu den Begabungen des geistigen Kriegers. Zugleich aber rät dieselbe Rune anderen, sich zu öffnen, das Licht in einen Teil ihres Lebens einzulassen, der bisher geheim geblieben und verschlossen war. Um das zu bewerkstelligen, mögen tiefe Erkenntnisse erforderlich sein, das Eingeständnis von etwas, das man lange vor sich selbst verleugnet hat. Es gibt ein Gebet namens Gayatri, das ganz den Geist von Sowelu verkörpert. Wenden Sie sich mit diesen Worten an die Sonne:</p> <p>Du, der du die Quelle aller Kraft bist, deren Strahlen die ganze Welt erleuchten, erleuchte auch mein Herz, so daß auch dies dein Werk tun kann.</p> <p>Während Sie diese Worte sprechen, stellen Sie sich vor, wie die Sonnenstrahlen in die ganze Welt hinaus scheinen, in Ihr eigenes Herz eindringen und dann vom Herz-Chakra aus wieder hinausstrahlen. Das ist ein machtvolleres und lebensstärkendes Gebet.</p> <p>Auch hier wird wieder davor gewarnt, allzu übermütig zu werden. Selbst in einer Zeit, da Energie reichlich vorhanden ist, ist es nötig, dass Sie sich mit Ihrer Weigerung konfrontieren und sie überwinden, um das rechte Tun durch sich fließen zu lassen. Nähren und pflegen Sie diese Fähigkeit, denn sie ist Ihre Aufgabe.</p> <p>Üben Sie sich in der Kunst zu tun, ohne zu tun: Nehmen Sie sich ein Ziel vor und behaupten Sie dieses Ziel, ohne einzugreifen. Meditieren Sie über die Worte Christi: Ich kann nichts aus mir selbst tun. Aus unserer eigenen Kraft nämlich tun wir nichts; selbst in der Liebe ist es die göttliche Liebe, die durch uns liebt. Diese Art zu denken und zu leben integriert neue Energien und erlaubt es uns, mit der Ganzheit zu verschmelzen, die die höchste Verwirklichung unseres persönlichen Mythos ist und das Ziel des geistigen Kriegers.</p>		<input type="checkbox"/>	◆◆ 53
			
<p>6. Speichel</p> <p>My Databases > DE > CauSolyt-Komplexe > CauSolyt-Komplexe (Körperstoffe)</p> <p>Speichel (Saliva) stellt den ersten Kontakt mit der dinglichen Außenwelt dar. Durch das im Speichel enthaltene Ptyalin (alpha-Amylase) finden im Mund bereits Verdauungsprozesse statt. Hier ist zu fragen, was der Betreffende nicht mehr in den Mund nehmen möchte oder darf (auch Worte). Speichel ist als Ausgangsstoff angezeigt bei Erkrankungen im Mund, Soor, Parodontose, Gingivitis usw.)</p>		<input type="checkbox"/>	D50000000 ◆◆ 51
<p>7. 10 Mittelohr-Ca.</p> <p>My Databases > DE > Diagnostik > Neue germanische Medizin > Stammhirn - Entoderm</p> <p>Schnelle, sanfte, bereits erfolgte und nachhaltige Heilung von Konflikt; den Brocken nicht zu fassen bekommen, z.B. Säugling bekommt die Mutterbrust nicht zu fassen, keine Milch.</p> <p>Hamerscher Herd: Stammhirn / Pons, rechts dorsal.</p> <p>Aktive Phase: Kompakter Tumor wächst im Mittelohr und im Mastoid / Warzenfortsatz.</p> <p>Gelöste Phase: Eitrige Otitis media, Abbau durch Pilze mit Zereißten des Trommelfells, laufendes Ohr.</p>		<input type="checkbox"/>	◆◆ 48
			

Text	Farbe	Potenz	Intensität
<p>8. Inkubus-Komplex</p> <p>My Databases > DE > CauSolyt-Komplexe > CauSolyt-FamilienKomplexe</p> <p>Der Inkubus ist in der Mythologie ein männlicher Alb (nachtaktiver Dämon), ein Waldgeist oder auch Sylvan bezeichnet, der sich nachts mit einer schlafenden Frau paart, ohne dass diese etwas davon bemerkt.</p> <p>Es ist ein energetisches Kontrollinstrument, das der Kontrolle der Eierstöcke dient. Dieses Kontrollsystem verhindert die lunare Verbindung der Frau zu sich selbst und untergräbt die emotionelle Verfassung, da das magnetische Wesen der Frau nicht ausgebildet werden kann. Die magnetische Ladung ist bei der Konzeption allerdings erforderlich, damit bei der Verschmelzung mit dem elektrisch geladenen Spermium eine seine spezifische elektromagnetische Frequenz (Zeugungsfeuer) entstehen kann. Fehlt der magnetische Aspekt im Ei entsteht keine singuläre Frequenz. Dies hat Auswirkungen auf die Nachkommen der Frau, denn sie übergibt dieses Kontrollsystem unbewusst an ihre Kinder. Ihren weiblichen Nachkommen fehlt der magnetische Aspekt der intuitiven Mutter. Diese Mädchen fokussieren sich dann später auf den elektrischen Aspekt des Vaters, da die Mutter energetisch nicht vorhanden ist. Mit dem fehlenden magnetischen Merkmal wird die Intuitionsfähigkeit eingeschränkt sein.</p> <p>Ihre männlichen Nachkommen werden mit dem selbem Problem konfrontiert wie die Mutter. Ihre emotionale Selbstverbindung wird fehlerhaft sein und wird in der Regel durch rationale Ausprägung überkompensiert. Den befruchteten Eizellen fehlt das magnetische Moment und somit wird sich die gespeicherte Geschichte in ihren Söhnen fortsetzen.</p> <p>Das Resonanzmittel Inkubus-Komplex unterstützt den Anwender, Inkubus-Speicherungen zu klären und damit unwirksam zu machen.</p> <p>Bezugsquelle: www.resonalogic.de/content/resonanzmittel/causolyt-komplexe/familien-komplexe/</p> <p>Dort finden Sie eine Übersicht, in der das Mittel zu finden ist. Klicken Sie dann bitte darauf und scrollen bis nach unten durch, um den Warenkorb zu finden.</p>	<input type="checkbox"/>	D14	◆◆ 46
<p>9. Stufe 5 (Erbprozesse der Eltern)</p> <p>My Databases > DE > CauSolyt-Komplexe > Destillationsstufe</p> <p>Das derzeitige Geschehen beruht schwerpunktmäßig auf Erbprozessen der Eltern. Dazu gehören insbesondere die Unvereinbarkeiten mütterlicher und väterlicher Anteile, die im Menschen nach Ausdruck suchen. Hier finden wir die gespeicherten Inhalte der Schwangerschaft und der Kindheit, die sich kompensatorisch ihren Weg auf unterschiedlichen Ebenen bahnen. Um den Menschen auf seiner Eltern Ebene in Resonanz zu bringen werden die Körperstoffe fünfmal destilliert. Damit erhält er präzise Anregungen, bewusste und unbewusste Erkenntnis- und Lösungsprozesse in Gang zu bringen um die übernommenen Dressuren zu erkennen und zu überwinden.</p>	<input type="checkbox"/>	D2000	◆◆ 43
<p>10. MUSIK: Die Engel ermuntern dich, in wunderschöne Musik einzutauchen. Musik erhebt deine Seele über alle erdgebundenen Sorgen und öffnet deine Gedanken für die göttliche Liebe.</p> <p>My Databases > DE > Orakel > Engel-Orakel</p>	<input type="checkbox"/>		◆◆ 41
<p>11. Steineinklemmung</p> <p>My Databases > DE > Diagnostik > Diagnosen</p>	<input type="checkbox"/>		◆◆ 40



Text	Farbe	Potenz	Intensität
<p>12. alpha-2-Komplex</p> <p>My Databases > DE > CauSolyt-Komplexe > CauSolyt-alpha-Komplexe</p> <p>Somatische und psychische Revitalisierung</p> <p>Viele Menschen sind nicht mehr in der Lage sich zu regenerieren, da die Maßnahmen zur Erholung nicht greifen. Bevor Sie ihren energetischen Tank wieder füllen sollten sie zunächst das „Leck“ schließen, aus denen Ihre Energie für andere verschwindet. Darüber hinaus laufen viele körperliche und psychische Prozesse nicht mehr im „grünen Bereich“, da die Zugänge zur Revitalisierung nicht mehr offen zugänglich sind. Das bedeutet, dass jede Form der somatischen, psychischen und mentalen Substitution nur dann greift, wenn der Organismus weiß, was er tun soll. Im alpha-2-Komplex sind neben allgemeinen Regelimpulsen spezielle Affirmationen integriert, die die Stoffwechselprozesse in den ursprünglichen Zustand zurücksetzt.</p> <p>Anwendung Der alpha-2-Komplex ist eine wässrige Zubereitung und wird unter die Zunge gesprüht. Die Grundempfehlung ist 5 mal 2 Sprühstöße täglich. Von dieser Empfehlung kann aber individuell abgewichen werden, wenn das Bedürfnis dazu auftaucht oder die Sprühfrequenz über ein Testverfahren (radionisch, kinesiologisch u.a.) ermittelt wird.</p> <p>Bezugsquelle: www.resonalogic.de/content/resonanzmittel/causolyt-komplexe/alpha-komplexe/</p> <p>Dort finden Sie eine Übersicht, in der das Mittel zu finden ist. Klicken Sie dann bitte darauf und scrollen bis nach unten durch, um den Warenkorb zu finden.</p>	<input type="checkbox"/>	D100000000	◆◆ 38
<p>13. Gefühlswelle</p> <p>My Databases > DE > Partnerschaft > Partnerschaft/ Männer sind anders. Frauen auch > Mars</p> <p>Frauen wachsen in der Liebe, indem ihre Gefühle wie eine Welle steigen und fallen.</p>	<input type="checkbox"/>		◆◆ 38
<p>14. Chakra-3 Komplex</p> <p>My Databases > DE > CauSolyt-Komplexe > CauSolyt-Chakra-Komplexe</p> <p>Quellen: Mehrfachdestillat aus: Crataegus, Hydrastis, Angelica, Cynara, Rosmarin, Agnus ATP, Ubichinon, Rock Rose, Aurum Farbe: Gelb Krafttier: Eule Gestirn: Sonne Frequenz: 126,22 Hz</p> <p>Affirmationen: Meine innere Weisheit führt mich im absoluten Urvertrauen LICHT UND LIEBE HEIL UND FRIEDEN ALLEN MENSCHEN ALLEN WESEN ALLEN SPHÄREN UND PLANETEN.</p> <p>Anwendung: Der Chakra-3-Komplex ist eine wässrige Zubereitung und wird sowohl unter die Zunge, als auch das Chakra 3 gesprüht. Die Grundempfehlung ist 5 mal 2 Sprühstöße täglich. Von dieser Empfehlung kann aber individuell abgewichen werden, wenn das Bedürfnis dazu auftaucht oder die Sprühfrequenz über ein Testverfahren (radionisch, kinesiologisch u.a.) ermittelt wird.</p> <p>Aufgaben: Hilft, Gefühle zu äußern, den eigenen und notwendigen Lebensdruck wieder aufzubauen und aufrecht zu halten und unterstützt die Verarbeitung von Gefühlen und Erlebnissen.</p> <p>Resonanzorte: Magen, Leber, Milz und Galle, Verdauungssystem vegetatives Nervensystem</p> <p>Bezugsquelle: www.resonalogic.de/content/resonanzmittel/causolyt-komplexe/chakra-komplexe/</p> <p>Dort finden Sie eine Übersicht, in der das Mittel zu finden ist. Klicken Sie dann bitte darauf und scrollen bis nach unten durch, um den Warenkorb zu finden.</p>	<input type="checkbox"/>	LM29	◆◆ 37



Text	Farbe	Potenz	Intensität
<p>15. W</p> <p>My Databases > DE > Orakel > Kabbalah</p> <p>Verstärkt alle medialen Fähigkeiten, Erhöhung der Konzentrationsfähigkeit bis hin zur Vollkommenheit. Verleiht absolute Fähigkeit des Hellhörens und Fernsprechens. Organ: gesamter Darm</p>	<input type="checkbox"/>		◆ 32
			
<p>16. Kinder Muster</p> <p>My Databases > DE > CauSolyt-Komplexe > Identifikationsmuster</p> <p>Die Individual-Mittel weisen eine Besonderheit auf, die es bei keinem anderen Verfahren gibt. Die Identifikationsmuster. Sie entstehen als sogenannte Pool-Informationen der bisherigen Anwender, für die Individualheilmittel hergestellt wurden. Dabei wurden drei verschiedene Pools angelegt. Kinder Muster sind ein kollektiver Mix der Destillate von Kindern bis zur Pubertät. Mit Hilfe dieses kollektiven Pools stehen für Anwender Identifikationsmuster zur Verfügung, um nachträglich etwas nachzuholen, was Kinder in ihrer Entwicklung brauchen oder der Betroffene in seiner eigenen Kindheit nie erfahren hat. Dabei liefert der Pool ein breites Angebotsspektrum, aus dem der Anwender mit jenen Mustern in Resonanz geht, die zu ihm passen und die zur nachträglichen Korrektur oder Versöhnung notwendig sind</p>	<input type="checkbox"/>	D5000000000	◆ 17

Die Anwendung des Bucher Vita Coach ist ein Konzept der Komplementärmedizin. Sie ist wissenschaftlich nicht anerkannt und ersetzt nicht die Abklärung durch die konventionelle Medizin. Krankheitssymptome von Patienten müssen durch konventionelle Medizin (Arzt oder Heilpraktiker) abgeklärt werden. Dieser Scan kann und soll einen Arzt nicht ersetzen, er kann aber für Patienten ergänzend zur konventionellen Medizin (komplementär) einen Nutzen bringen. Die Testergebnisse in diesem Bereich bilden den somatopsychischen Gesamtzustand auf der Informationsebene ab und sind stets analog zu verstehen. Sie dienen dem Anwender als Hilfsmittel, um Ursache-Wirkungsbezüge im vernetzten Kontext besser zu verstehen. Darüber hinaus sind die Interpretationen und die angestrebte Wirkung immer vom Bewusstsein und der Absicht der beteiligten Personen abhängig.